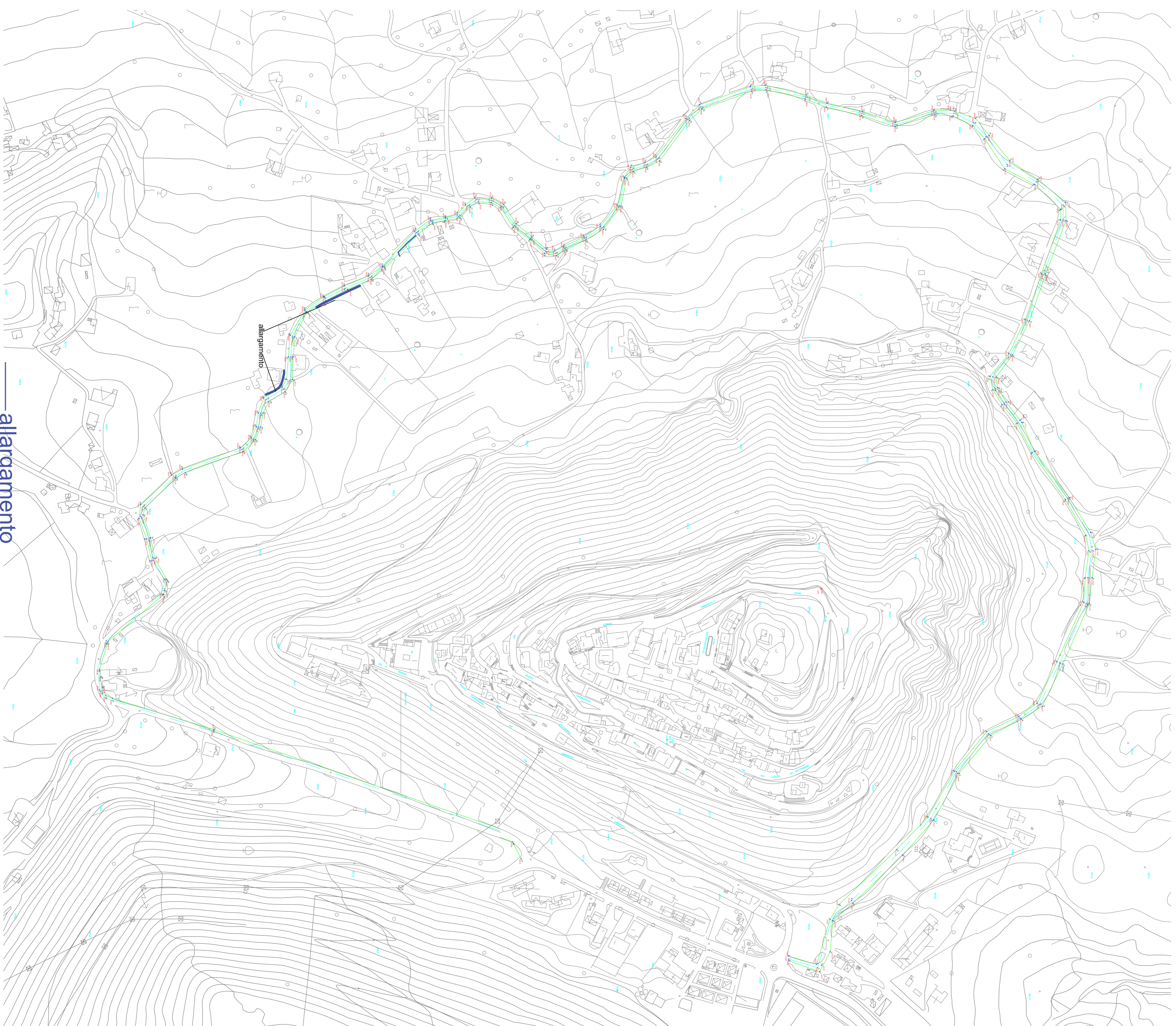
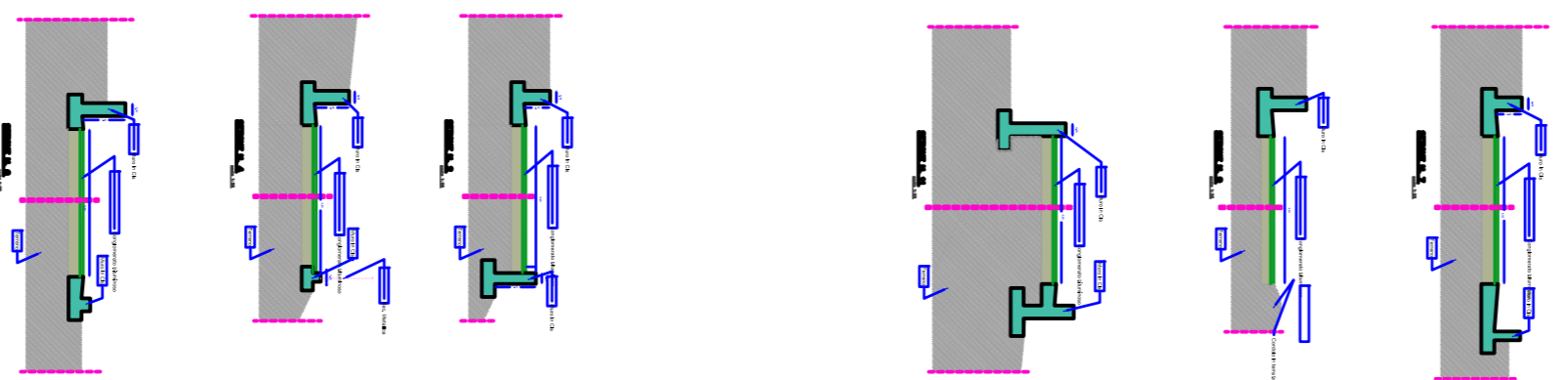




trato principale



allargamento

<p>REGIONE CAMPANIA COMUNE DI PALOMONTE PROVINCIA DI SALERNO</p>	
<p>progetto, elaborazione e amministrazione: studio comunale di collegamento tra strade provinciali sp n. 205 e sp 34 b localita' Madonna delle Grazie -fontana -saldi- Voriglia- Come secche ed altre</p>	
<p>CONFERENTE COMUNE DI PALOMONTE</p>	<p>RESPONSABILE DEL PROGETTO UFFICIO TECNICO COMUNALE</p>
<p>ESECUTIVO : planimetria stato di progetto a -tratto principale</p>	
<p>Scale: 1:1000 1:500 1:200</p>	<p>Scale: 1:1000 1:500 1:200</p>