



REGIONE CAMPANIA

COMUNE DI PALOMONTE

PROVINCIA DI SALERNO

**progetto : sistemazione e ammodernamento strada  
comunale di collegamento tra strade provinciali sp n. 205  
e sp 36 b**

**localita' Madonna delle Grazie -Fontana -salici- Vonghia- Canne secche  
ed altre**

progetto definitivo / esecutivo

COMMITTENTE  
COMUNE DI PALOMONTE

RESPONSABILE DEL PROCEDIMENTO

progettazione  
UFFICIO TECNICO COMUNALE

ELABORATO : **ortofoto con sovrapposizione catastale**

Codice elaborato:  
**12**

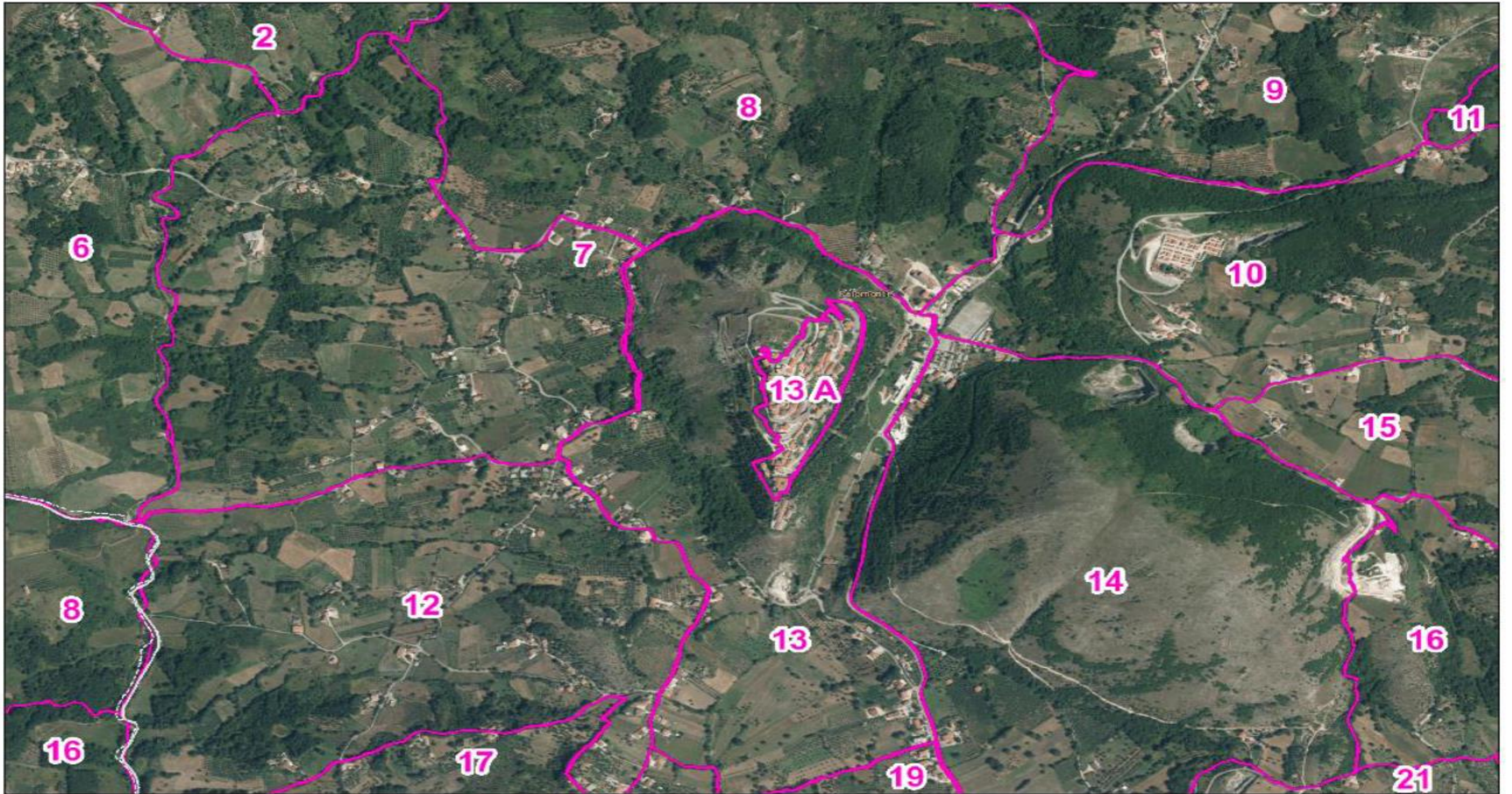
Rev:

Nome file:

Scala:

Rev.	Descrizione	Redatto rdg	Controllato	Data
00	EMISSIONE			

Catasto ortototo



300m

1:10.000